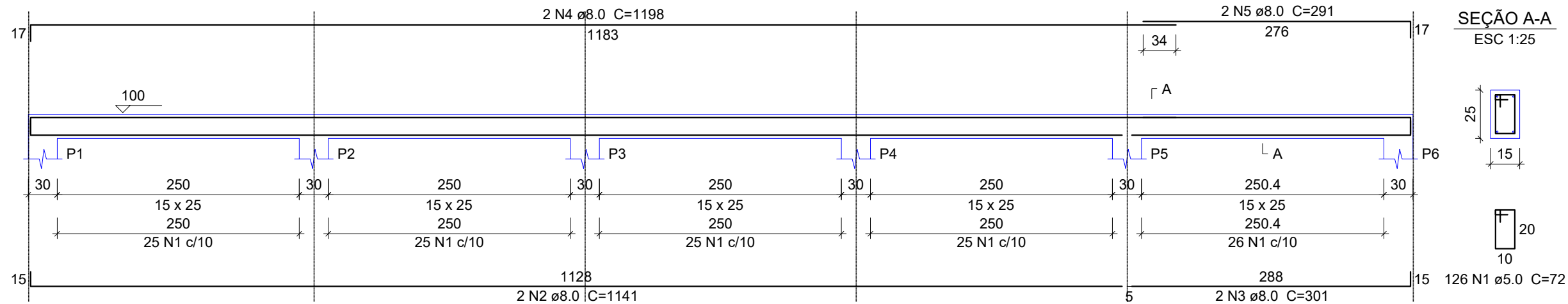
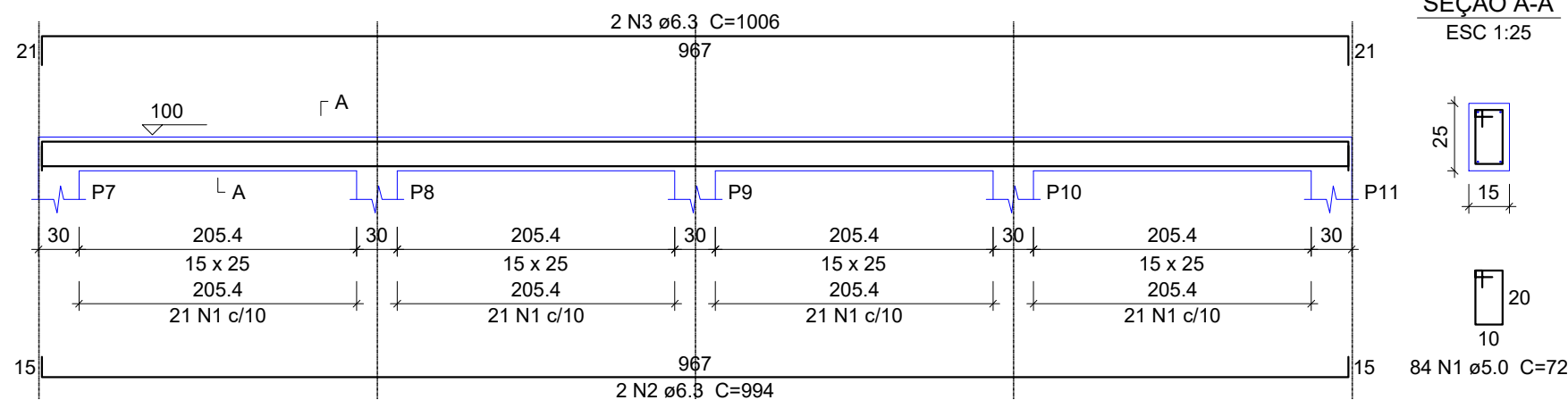


V1
ESC 1:50



V2
ESC 1:50



Relação do aço VIGAS SUPERIORES

ELEMENTO	AÇO	N	DIAM	Q	UNIT (cm)	C.TOTAL (cm)
V1	CA60	1	5.0	126	72	9072
	CA50	2	8.0	2	1141	2282
	CA50	3	8.0	2	301	602
	CA50	4	8.0	2	1198	2396
	CA50	5	8.0	2	291	582
V2	CA60	1	5.0	84	72	6048
	CA50	2	6.3	2	994	1988
	CA50	3	6.3	2	1006	2012

Resumo do aço

AÇO	DIAM	C.TOTAL (m)	PESO (kg)
CA50	6.3	40	9.8
	8.0	58.7	23.1
CA60	5.0	151.2	23.3
PESO TOTAL			
CA50	32.9		
CA60	23.3		

Vol. de concreto total (C-25) = 0.9 m³
Área de forma total = 15.61 m²

VIGA
Esc: 1/100



PREFEITURA MUNICIPAL DE
VÁRZEA GRANDE
Mais por você. Mais por Várzea Grande.

PREFEITURA MUNICIPAL DE VÁRZEA GRANDE

Av. Castelo Branco, Espaço Municipal, 2500 - Centro Sul, Várzea Grande/MT
CEP 78125-700 - Fone/Fax: 65 3688 8000

PROJETO: PROJETO ESTRUTURAL
OBRA: REFORMA E REVITALIZAÇÃO DO ESPAÇO ESPORTIVO E LAZER RESIDENCIAL CABO MICHEL

LOCALIZAÇÃO:
RUA SANTA TEREZINHA (ANTIGA RUA A)
BAIRRO: MAPIM VÁRZEA GRANDE-MT

AUTOR DO PROJETO:

FOUAD BASSIM CHOCKR
ENGENHEIRO CIVIL CREA-MT 045144

ESCALA:

INDICADA

DATA:

ABRIL /2021

ÁREA:

-ÁREA DO TERRENO
1.639,61m²
- ÁREA QUADRA
525,21m²
- ÁREA CONCRETADA
1.081,51m²
- ÁREA PERMEÁVEL
558,00m²
- TAXA DE PERMEAB.
34,03%

FOLHA N°

04/05